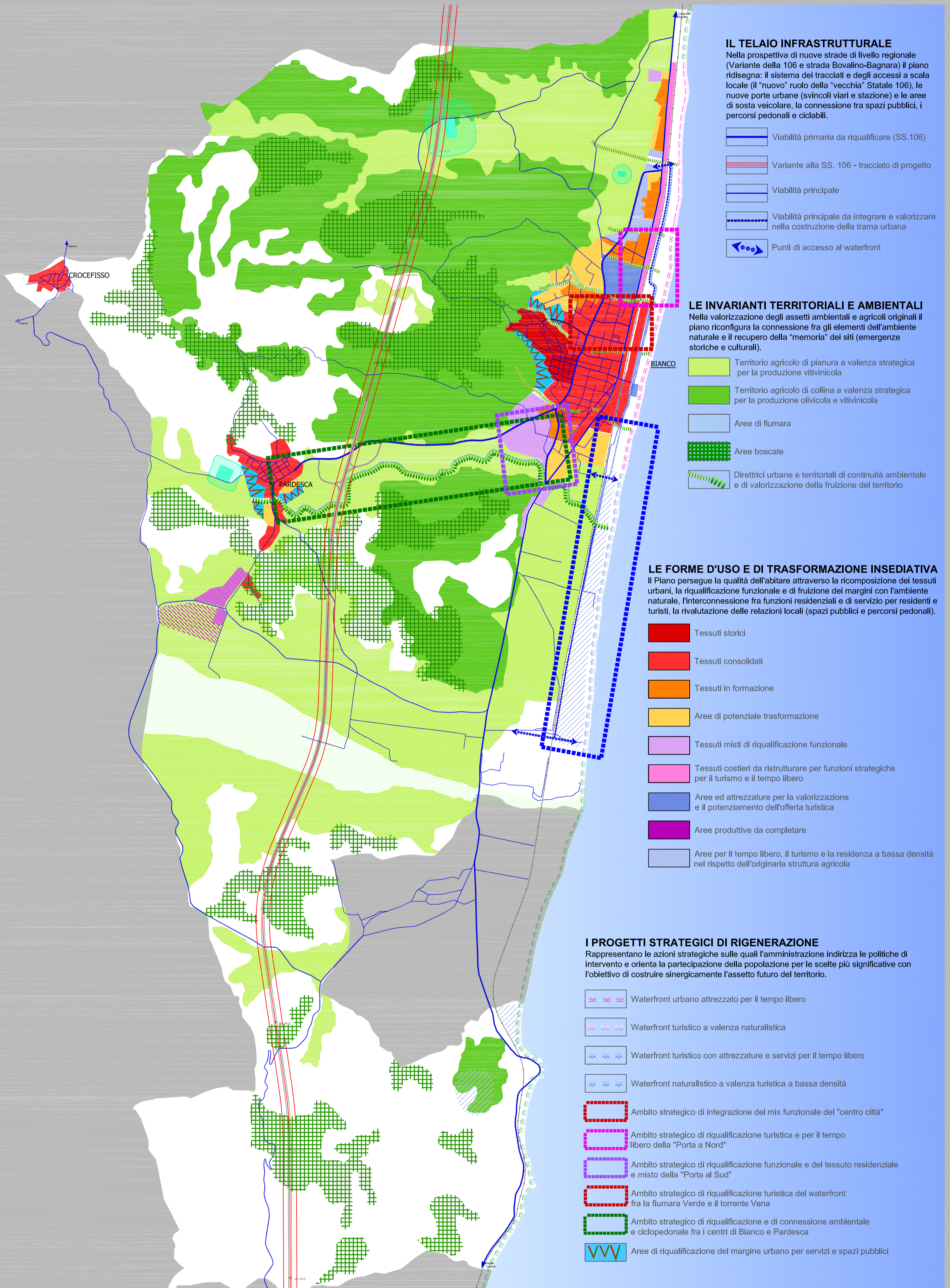


# BIANCO VERSO IL NUOVO PIANO



## IL TELAIO INFRASTRUTTURALE

Nella prospettiva di nuove strade di livello regionale (Variante della 106 e strada Bovalino-Bagnara) il piano ridisegna: il sistema dei tracciati e degli accessi a scala locale (il "nuovo" ruolo della "vecchia" Statale 106), le nuove porte urbane (svincoli viari e stazione) e le aree di sosta veicolare, la connessione tra spazi pubblici, i percorsi pedonali e ciclabili.

- Viabilità primaria da riqualificare (SS.106)
- Variante alla SS. 106 - tracciato di progetto
- Viabilità principale
- Viabilità principale da integrare e valorizzare nella costruzione della trama urbana
- Punti di accesso al waterfront

## LE INVARIANTI TERRITORIALI E AMBIENTALI

Nella valorizzazione degli assetti ambientali e agricoli originali il piano riconfigura la connessione fra gli elementi dell'ambiente naturale e il recupero della "memoria" dei siti (emergenze storiche e culturali).

- Territorio agricolo di pianura a valenza strategica per la produzione vitivinicola
- Territorio agricolo di collina a valenza strategica per la produzione olivicola e vitivinicola
- Aree di fiumara
- Aree boscate
- Diretrici urbane e territoriali di continuità ambientale e di valorizzazione della fruizione del territorio

## LE FORME D'USO E DI TRASFORMAZIONE INSEDIATIVA

Il Piano persegue la qualità dell'abitare attraverso la ricomposizione dei tessuti urbani, la riqualificazione funzionale e di fruizione dei margini con l'ambiente naturale, l'interconnessione fra funzioni residenziali e di servizio per residenti e turisti, la rivalutazione delle relazioni locali (spazi pubblici e percorsi pedonali).

- Tessuti storici
- Tessuti consolidati
- Tessuti in formazione
- Aree di potenziale trasformazione
- Tessuti misti di riqualificazione funzionale
- Tessuti costieri da ristrutturare per funzioni strategiche per il turismo e il tempo libero
- Aree ed attrezzature per la valorizzazione e il potenziamento dell'offerta turistica
- Aree produttive da completare
- Aree per il tempo libero, il turismo e la residenza a bassa densità nel rispetto dell'originaria struttura agricola

## I PROGETTI STRATEGICI DI RIGENERAZIONE

Rappresentano le azioni strategiche sulle quali l'amministrazione indirizza le politiche di intervento e orienta la partecipazione della popolazione per le scelte più significative con l'obiettivo di costruire sinergicamente l'assetto futuro del territorio.

- Waterfront urbano attrezzato per il tempo libero
- Waterfront turistico a valenza naturalistica
- Waterfront turistico con attrezzature e servizi per il tempo libero
- Waterfront naturalistico a valenza turistica a bassa densità
- Ambito strategico di integrazione del mix funzionale del "centro città"
- Ambito strategico di riqualificazione turistica e per il tempo libero della "Porta a Nord"
- Ambito strategico di riqualificazione funzionale e del tessuto residenziale e misto della "Porta al Sud"
- Ambito strategico di riqualificazione turistica del waterfront fra la fiumara Verde e il torrente Vena
- Ambito strategico di riqualificazione e di connessione ambientale e ciclopedonale fra i centri di Bianco e Pardedesca
- Aree di riqualificazione del margine urbano per servizi e spazi pubblici